



le MATTEO / SYNTHETIC TALENT

VISUELLE IDENTITÄT

- **Name:** Matteo
- **Typ:** AI-generated fashion character
- **Essenz:** Cinematic Romance / Athletische Poesie

FACTS

- **Größe:** 188 cm / 6' 2"
- **Maße (B/T/H):** 102 / 80 / 99 cm — 40" / 31.5" / 39"
- **Konfektion:** 50 EU / 40R US / 40R UK
- **Schuhgröße:** 44 EU / 10.5 US / 10 UK
- **Haare:** Dunkelbraun / lockig / organisch
- **Augen:** : Olivgrün / warmer Fokus

VISUELLE DNA

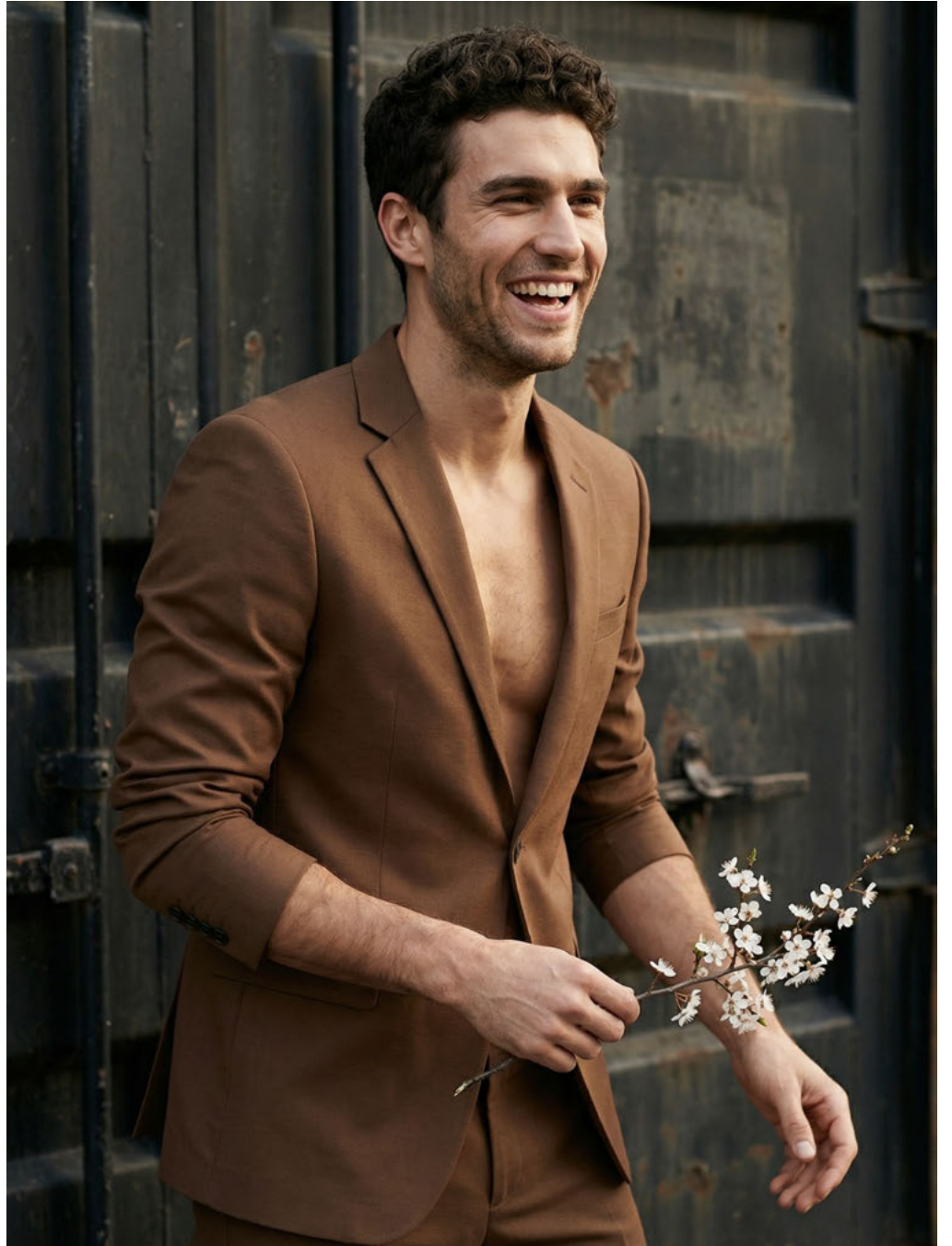
- **Gesicht:** Klassische, maskuline Ästhetik mit weichen, romantischen Zügen; volle Lippen und eine starke, aber nicht aggressive Jawline
- **Signatur:** Die „organischen Locken“ (Organic Curls) in Kombination mit einem Blick, der emotionale Tiefe und Nahbarkeit suggeriert
- **Teint:** Vitaler, mediterraner Hautton; optimiert für „Skin-on-Skin“-Konzepte und natürliche Lichtsituationen

HINWEIS: Dieser Charakter und sämtliches Bildmaterial sind KI-generiert / synthetisch.
Es wird keine reale Person dargestellt.





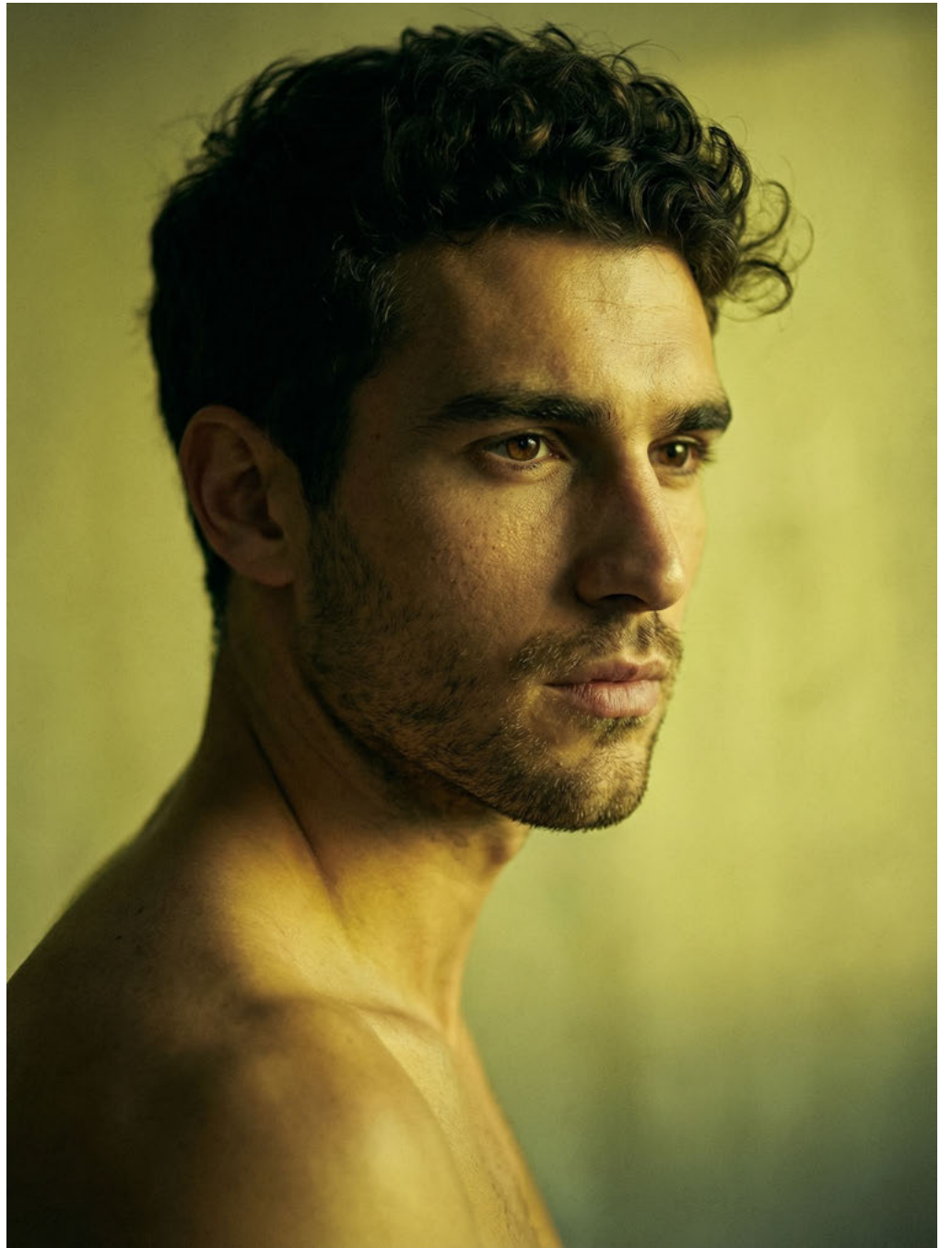
le MATTEO / SYNTHETIC TALENT



le MATTEO / SYNTHETIC TALENT



le MATTEO / SYNTHETIC TALENT



le MATTEO / SYNTHETIC TALENT



le MATTEO / SYNTHETIC TALENT



le MATTEO / SYNTHETIC TALENT



le MATTEO / SYNTHETIC TALENT



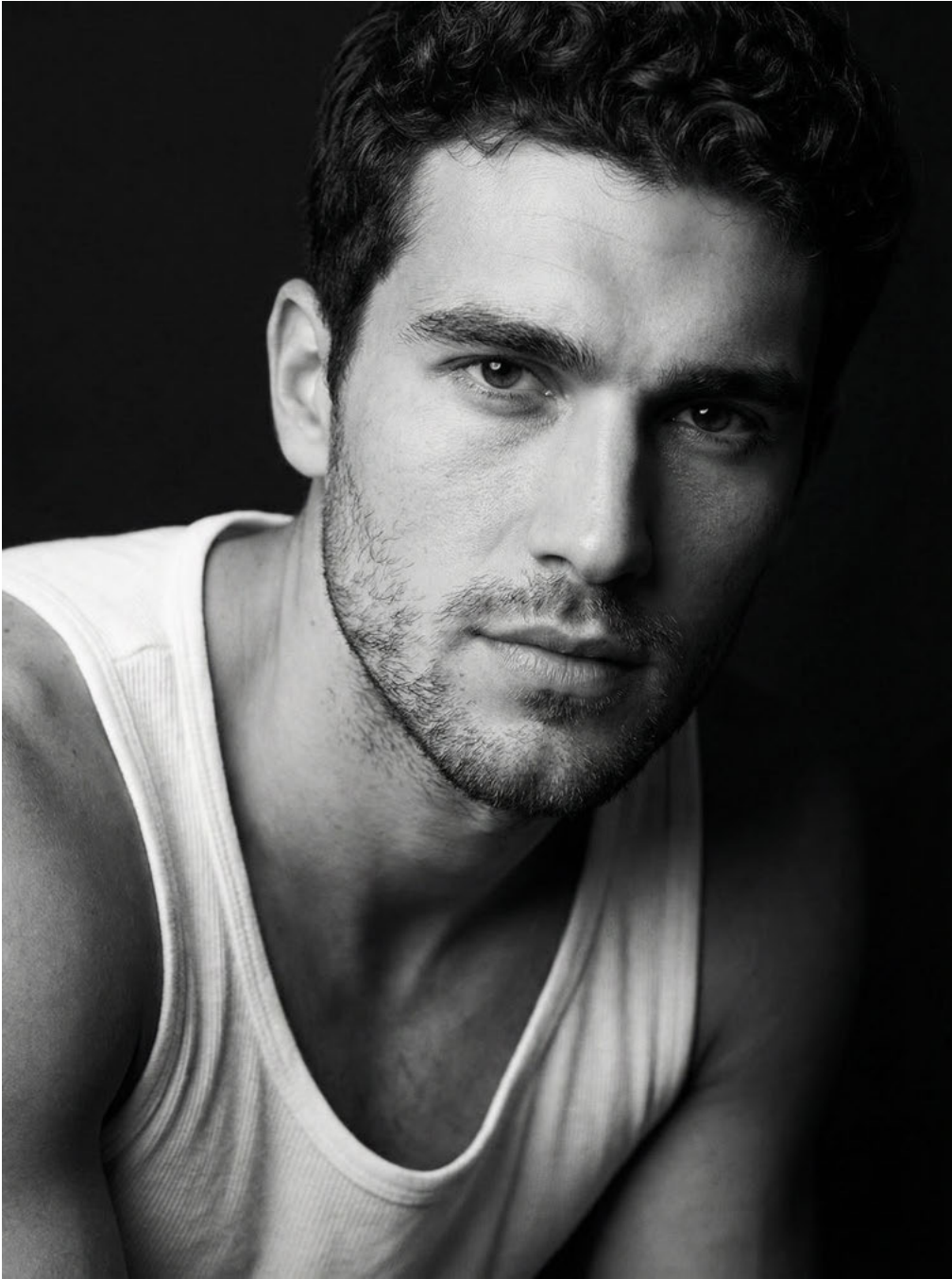
le MATTEO / SYNTHETIC TALENT



le MATTEO / SYNTHETIC TALENT



le MATTEO / SYNTHETIC TALENT



le MATTEO / SYNTHETIC TALENT



le MATTEO / SYNTHETIC TALENT



le MATTEO / SYNTHETIC TALENT



le MATTEO / SYNTHETIC TALENT



le MATTEO / SYNTHETIC TALENT



le MATTEO / SYNTHETIC TALENT



le MATTEO / SYNTHETIC TALENT



le MATTEO / SYNTHETIC TALENT



le MATTEO / SYNTHETIC TALENT



le MATTEO / SYNTHETIC TALENT



le MATTEO / SYNTHETIC TALENT



le MATTEO / SYNTHETIC TALENT

METAFUSIONLAB | generating media

A joint venture of HENNIG Agentur für Kommunikation GmbH & HENNIG Media GmbH
Allersberger Straße 85 · 90461 Nürnberg · Germany

T. +49 911 58685040

E. hello@metafusionlab.de

W. www.metafusionlab.de

