



*la* NADIA / SYNTHETIC TALENT

## VISUELLE IDENTITÄT

- **Name:** Nadia
- **Typ:** AI-generated fashion character
- **Essenz:** Amber Velocity / Organische Intensität

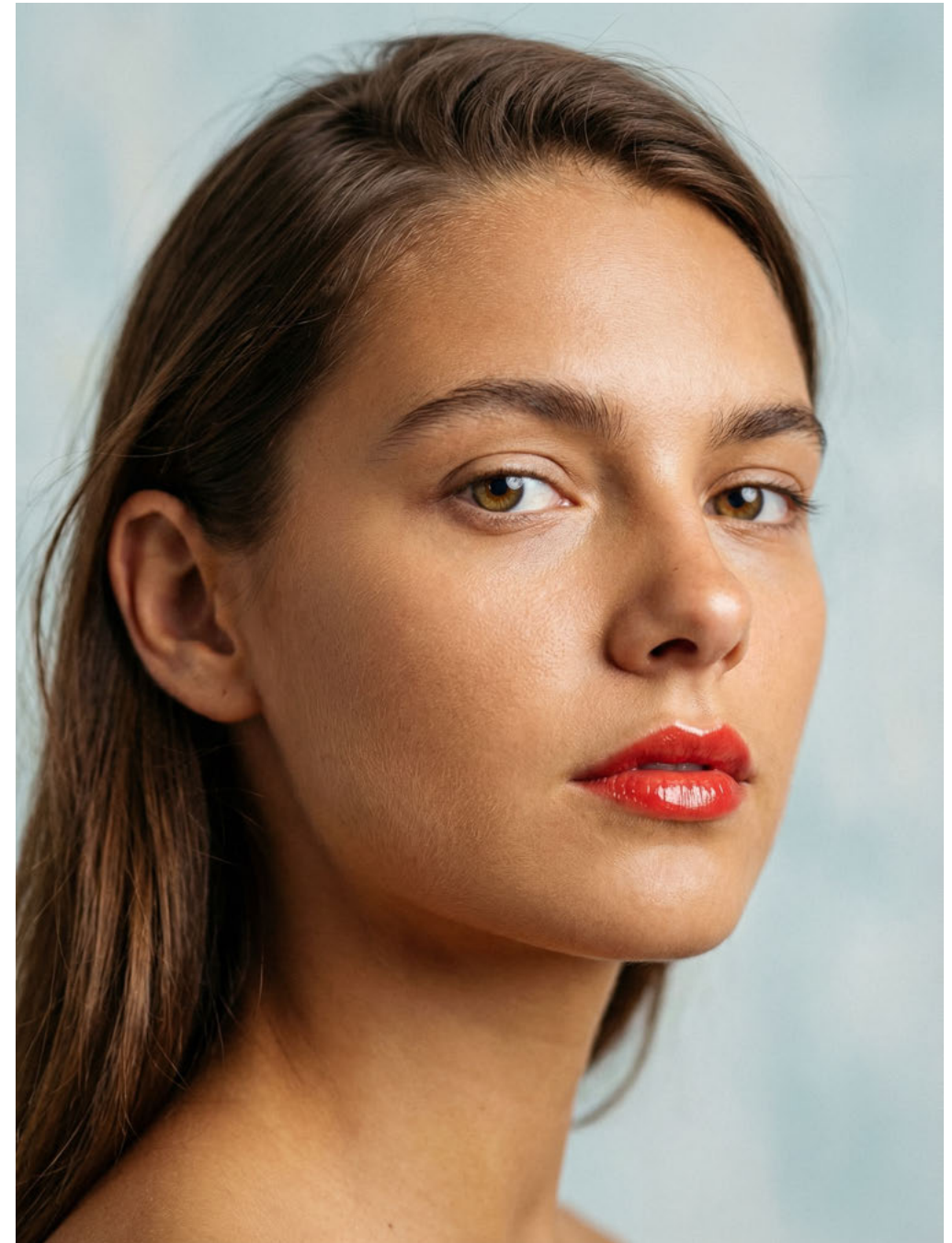
## FACTS

- **Größe:** 178 cm / 5' 10"
- **Maße (B/T/H):** 86 / 61 / 91 cm — 34" / 24" / 36"
- **Konfektion:** 34 – 36 EU / 4 – 6 US
- **Schuhgröße:** 39 EU / 8.5 US
- **Haare:** Dunkles Kastanienbraun / Wellig
- **Augen:** Bernstein / Amber

## VISUELLE DNA

- **Gesicht:** Ein hocheleganter Knochenbau; architektonische Kieferlinie trifft auf eine warme, mediterrane Symmetrie
- **Signatur:** Ein „freckle-mapped“ Teint als technologischer Realismus-Anker; goldener Bernstein-Blick
- **Teint:** Sattes Sun-kissed-Finish; optimiert für extremes Close-up-Lighting und „Skin-first“-Kampagnen

HINWEIS: Dieser Charakter und sämtliches Bildmaterial sind KI-generiert / synthetisch.  
Es wird keine reale Person dargestellt.





*la* NADIA / SYNTHETIC TALENT



*la* NADIA / SYNTHETIC TALENT



*la* NADIA / SYNTHETIC TALENT



*la* NADIA / SYNTHETIC TALENT



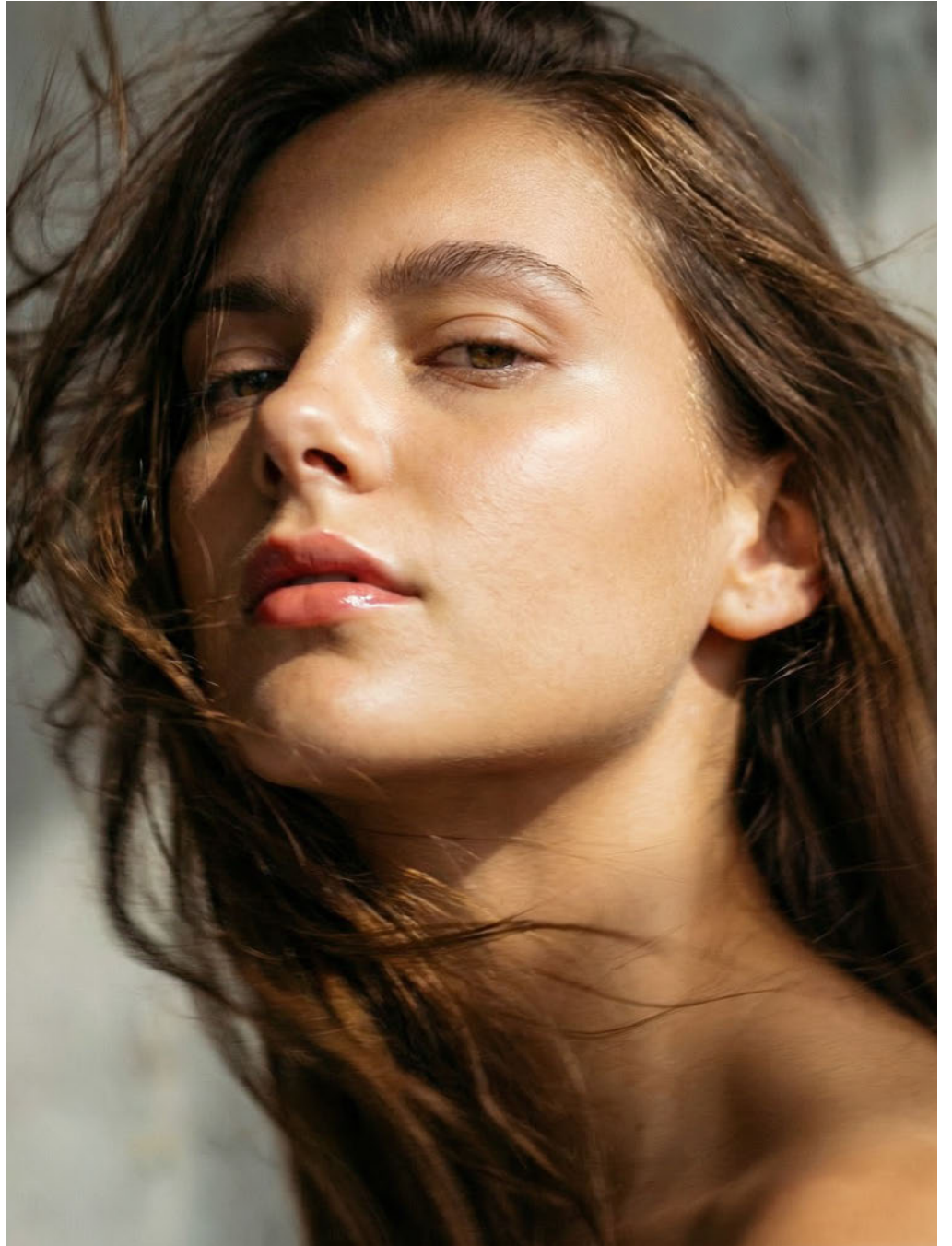
*la* NADIA / SYNTHETIC TALENT



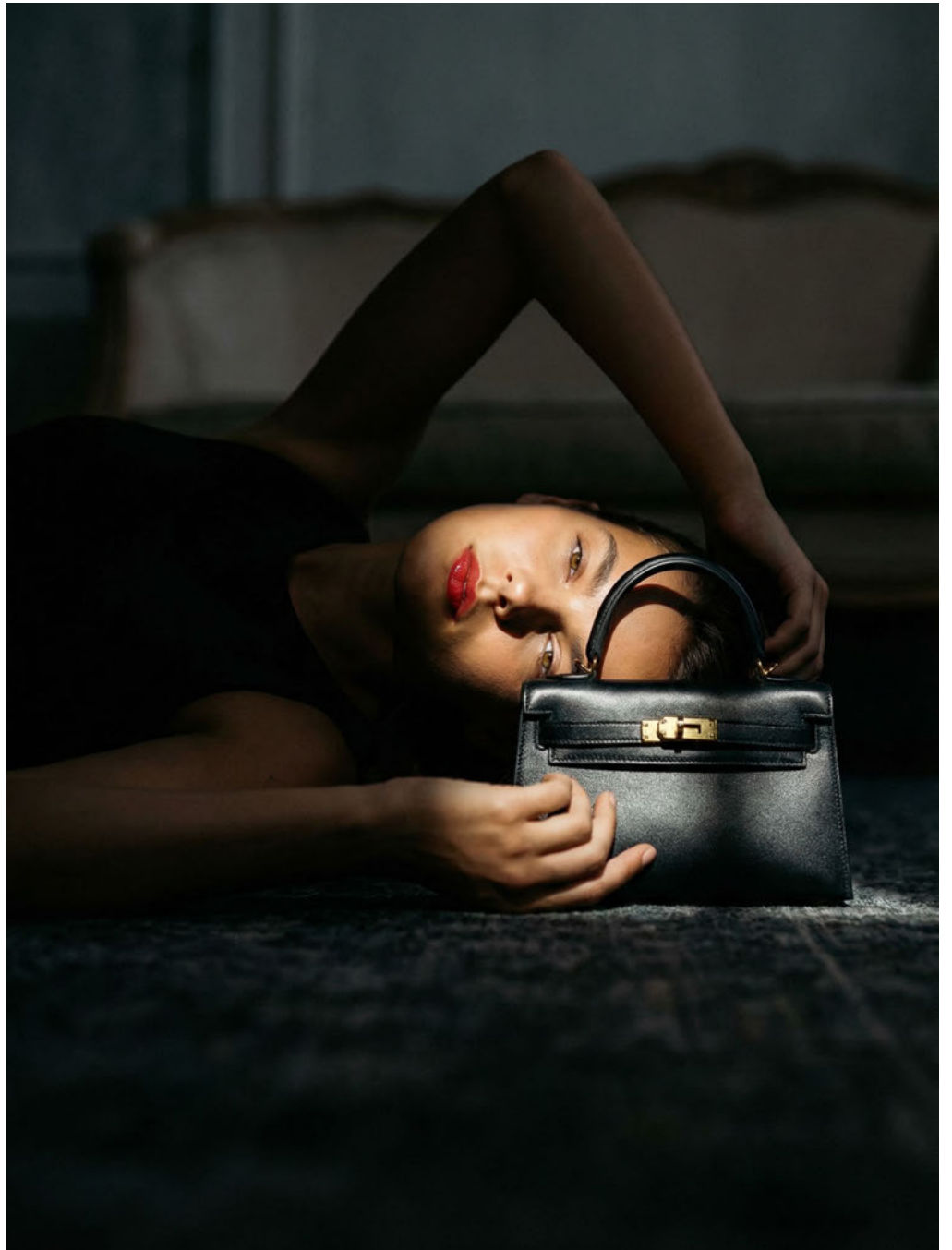
*la* NADIA / SYNTHETIC TALENT



*la* NADIA / SYNTHETIC TALENT



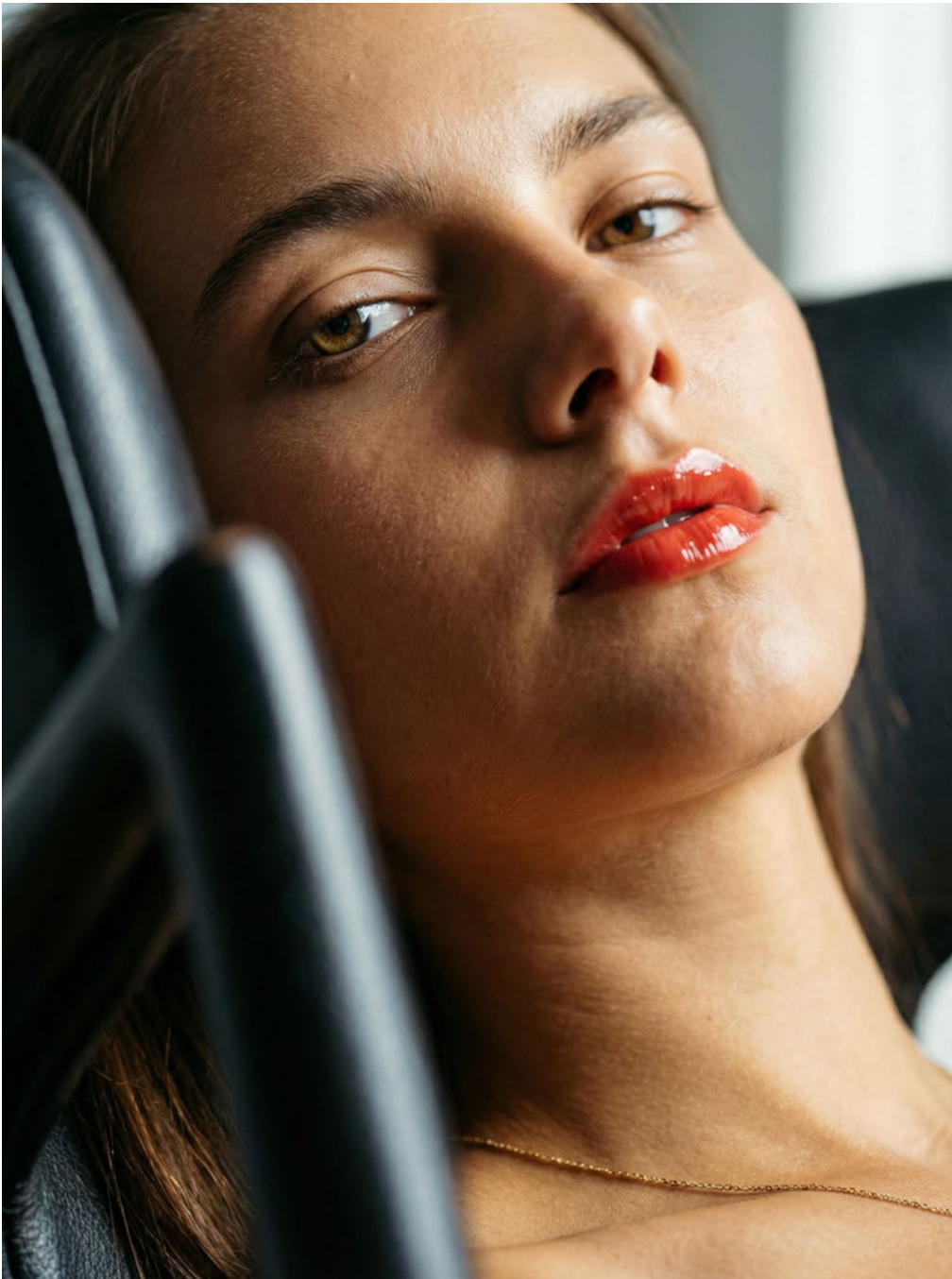
*la* NADIA / SYNTHETIC TALENT



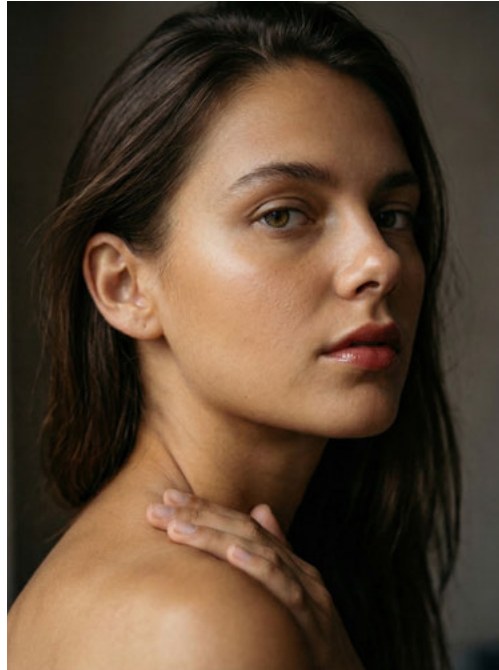
*la* NADIA / SYNTHETIC TALENT



*la* NADIA / SYNTHETIC TALENT



*la* NADIA / SYNTHETIC TALENT



*la* NADIA / SYNTHETIC TALENT



*la* NADIA / SYNTHETIC TALENT



*la* NADIA / SYNTHETIC TALENT



*la* NADIA / SYNTHETIC TALENT



*la* NADIA / SYNTHETIC TALENT



*la* NADIA / SYNTHETIC TALENT



*la* NADIA / SYNTHETIC TALENT



*la* NADIA / SYNTHETIC TALENT



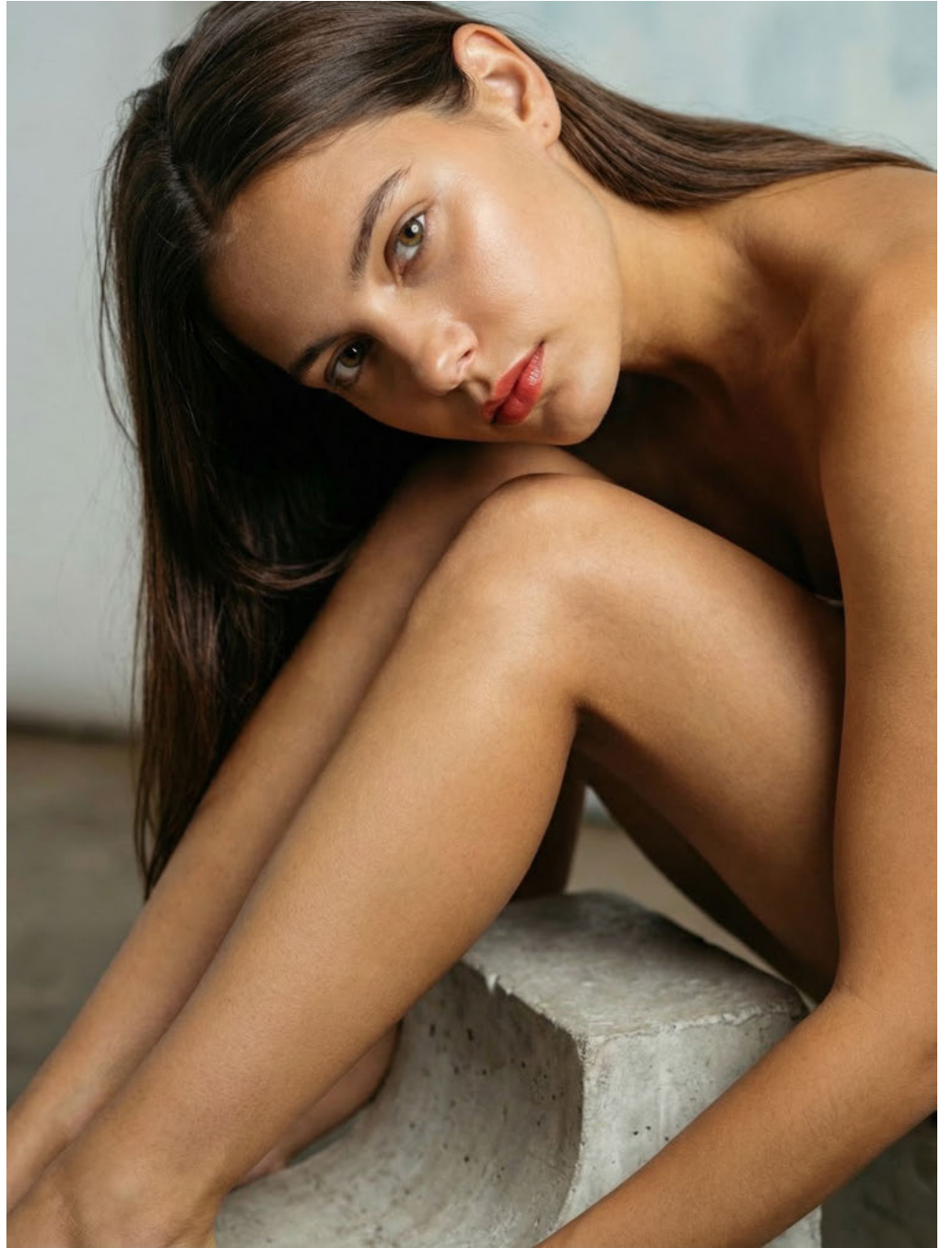
*la* NADIA / SYNTHETIC TALENT



*la* NADIA / SYNTHETIC TALENT



*la* NADIA / SYNTHETIC TALENT



*la* NADIA / SYNTHETIC TALENT



*la* NADIA / SYNTHETIC TALENT



*la* NADIA / SYNTHETIC TALENT

**METAFUSIONLAB | generating media**

A joint venture of HENNIG Agentur für Kommunikation GmbH & HENNIG Media GmbH  
Allersberger Straße 85 · 90461 Nürnberg · Germany

T. +49 911 58685040

E. [hello@metafusionlab.de](mailto:hello@metafusionlab.de)

W. [www.metafusionlab.de](http://www.metafusionlab.de)

