



*le* RICHI / SYNTHETIC TALENT

## VISUELLE IDENTITÄT

- **Name:** Richi
- **Typ:** AI-generated fashion character
- **Essenz:** Urban Agility / Dynamic Youth

## FACTS

- **Größe:** 189 cm / 6' 2.5"
- **Maße (B/T/H):** 96 / 76 / 95 cm — 38" / 30" / 37.5"
- **Konfektion:** 48 EU / 38R US / 38R UK (Slim / Athletic)
- **Schuhgröße:** 44 EU / 10.5 US / 10 UK
- **Haare:** Dunkelbraun / Lockig / High Volume
- **Augen:** : Graugrün/ Elektrisch

## VISUELLE DNA

- **Gesicht:** Markante, fast römische Züge mit starker Nase und Augenbrauen. Ein Gesicht mit Charakter, das aus der Masse heraussticht („Edgy Commercial“).
- **Signatur:** Die „High-Energy-Curls“ und der drahtige, extrem definierte Körperbau (Lean Muscle).
- **Teint:** Oliv-Unterton, aber frisch. Optimiert für „Outdoor-Action“-Szenarien und High-Contrast-Beleuchtung.

HINWEIS: Dieser Charakter und sämtliches Bildmaterial sind KI-generiert / synthetisch.  
Es wird keine reale Person dargestellt.





*le* RICHI / SYNTHETIC TALENT



*le* RICHI / SYNTHETIC TALENT



*le* RICHI / SYNTHETIC TALENT



*le* RICHI / SYNTHETIC TALENT



le RICHI / SYNTHETIC TALENT





*le* RICHI / SYNTHETIC TALENT



*le* RICHI / SYNTHETIC TALENT



*le* RICHI / SYNTHETIC TALENT



*le* RICHI / SYNTHETIC TALENT



*le* RICHI / SYNTHETIC TALENT



*le* RICHI / SYNTHETIC TALENT



*le* RICHI / SYNTHETIC TALENT



*le* RICHI / SYNTHETIC TALENT



*le* RICHI / SYNTHETIC TALENT



*le* RICHI / SYNTHETIC TALENT



*le* RICHI / SYNTHETIC TALENT



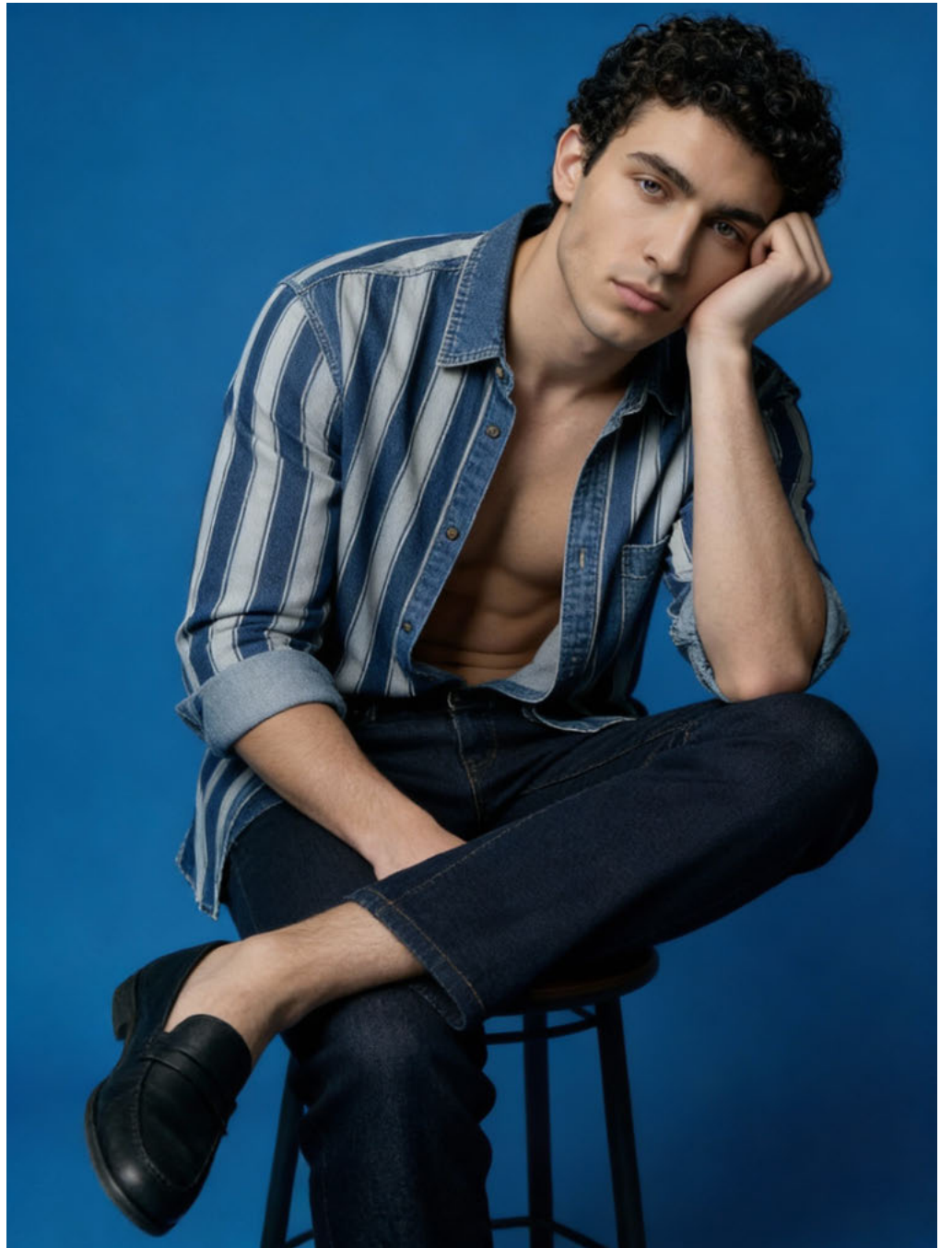
*le* RICHI / SYNTHETIC TALENT



*le* RICHI / SYNTHETIC TALENT



*le* RICHI / SYNTHETIC TALENT



*le* RICHI / SYNTHETIC TALENT



*le* RICHI / SYNTHETIC TALENT

**METAFUSIONLAB | generating media**

A joint venture of HENNIG Agentur für Kommunikation GmbH & HENNIG Media GmbH  
Allersberger Straße 85 · 90461 Nürnberg · Germany

T. +49 911 58685040

E. [hello@metafusionlab.de](mailto:hello@metafusionlab.de)

W. [www.metafusionlab.de](http://www.metafusionlab.de)

