



la SYRIA / SYNTHETIC TALENT

VISUELLE IDENTITÄT

- **Name:** Syara
- **Typ:** AI-generated fashion character
- **Essenz:** Crystalline Gravity / Kristalline Gravitas

FACTS

- **Größe:** 179 cm / 5' 10,5"
- **Maße (B/T/H):** 84 / 61 / 90 cm — 33" / 24" / 35,5"
- **Konfektion:** 34 – 36 EU / 4 – 6 US
- **Schuhgröße:** 40 EU / 9,5 US
- **Haare:** Raven Black / Tiefschwarz
- **Augen:** Smoked Hazel / Rauchiges Haselnuss

VISUELLE DNA

- **Gesicht:** Wirkstarker Knochenbau mit scharf definierter Jawline und hohen, flachen Wangenknochen; ausgeprägte Symmetrie
- **Signatur:** Ein melancholisch-souveräner Blick; volle Lippen mit präzisiertem Cupid's Bow, die eine natürliche Spannung halten
- **Teint:** Seidiges Alabaster-Finish mit kühlen Untertönen; optimiert für harten Schattenwurf und grafische Lichtsetzungen

HINWEIS: Dieser Charakter und sämtliches Bildmaterial sind KI-generiert / synthetisch.
Es wird keine reale Person dargestellt.





la SYRIA / SYNTHETIC TALENT



la SYRIA / SYNTHETIC TALENT



la SYRIA / SYNTHETIC TALENT



la SYRIA / SYNTHETIC TALENT



la SYRIA / SYNTHETIC TALENT



la SYRIA / SYNTHETIC TALENT



la SYRIA / SYNTHETIC TALENT



la SYRIA / SYNTHETIC TALENT



la SYRIA / SYNTHETIC TALENT



la SYRIA / SYNTHETIC TALENT



la SYRIA / SYNTHETIC TALENT



la SYRIA / SYNTHETIC TALENT



la SYRIA / SYNTHETIC TALENT



la SYRIA / SYNTHETIC TALENT



la SYRIA / SYNTHETIC TALENT



la SYRIA / SYNTHETIC TALENT



la SYRIA / SYNTHETIC TALENT



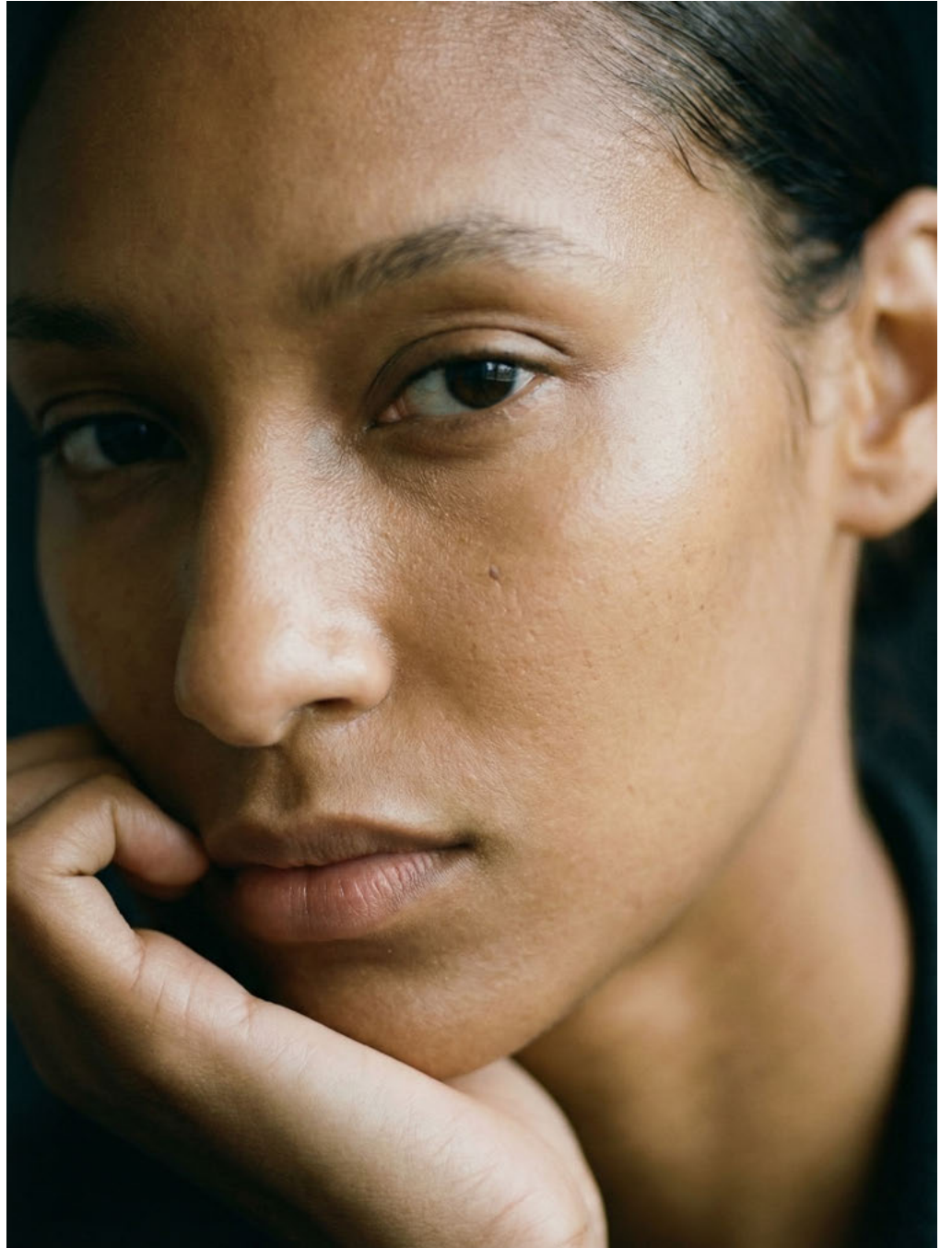
la SYRIA / SYNTHETIC TALENT



la SYRIA / SYNTHETIC TALENT



la SYRIA / SYNTHETIC TALENT



la SYRIA / SYNTHETIC TALENT



la SYRIA / SYNTHETIC TALENT



la SYRIA / SYNTHETIC TALENT



la SYRIA / SYNTHETIC TALENT



la SYRIA / SYNTHETIC TALENT



la SYRIA / SYNTHETIC TALENT



la SYRIA / SYNTHETIC TALENT



la SYRIA / SYNTHETIC TALENT



la SYRIA / SYNTHETIC TALENT



la SYRIA / SYNTHETIC TALENT

METAFUSIONLAB | generating media

A joint venture of HENNIG Agentur für Kommunikation GmbH & HENNIG Media GmbH
Allersberger Straße 85 · 90461 Nürnberg · Germany

T. +49 911 58685040

E. hello@metafusionlab.de

W. www.metafusionlab.de

