



la AMATA / SYNTHETIC TALENT

VISUELLE IDENTITÄT

- **Name:** Amata
- **Typ:** AI-generated fashion character
- **Essenz:** Dynamische Stärke / Skulpturale Eleganz

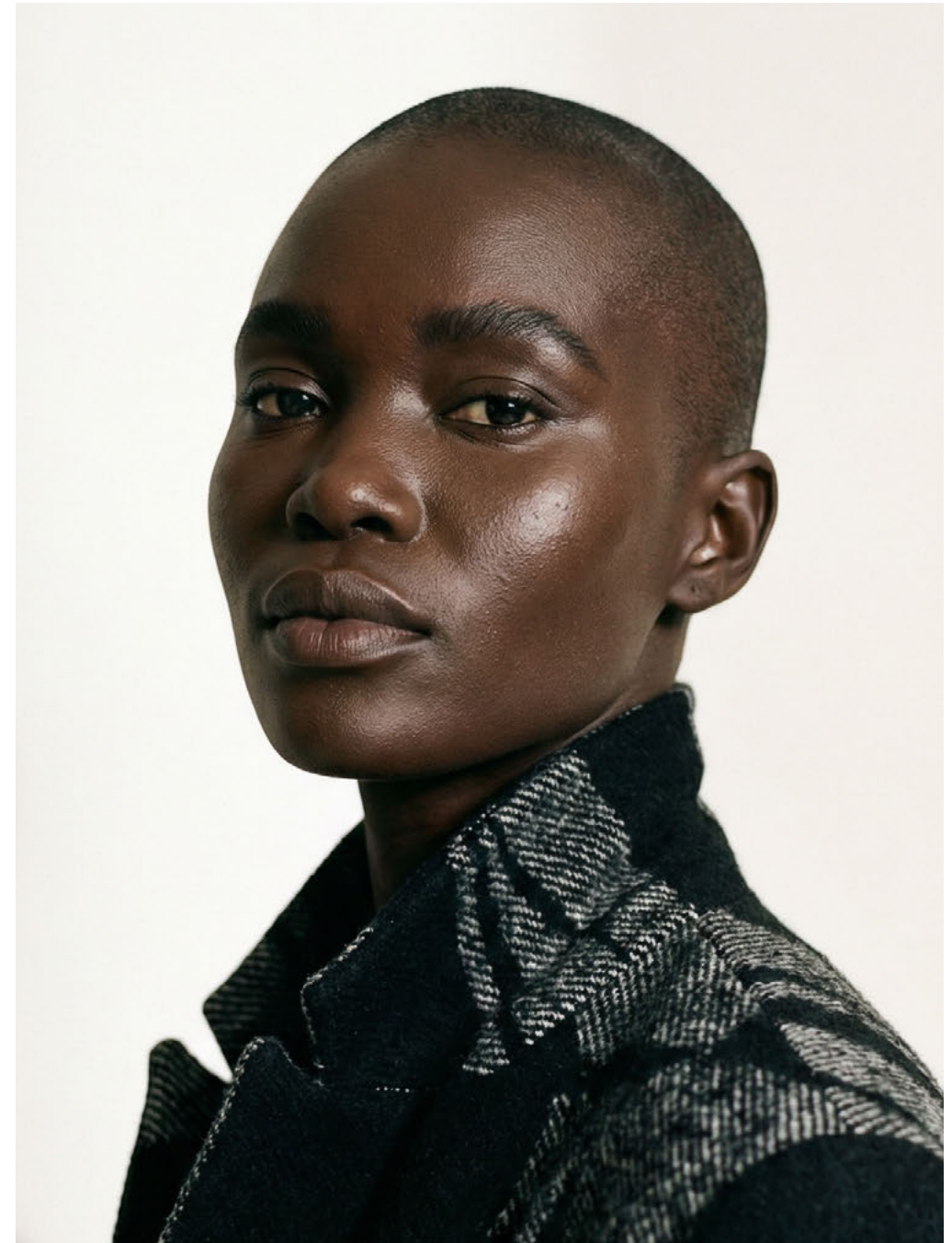
FACTS

- **Größe:** 180 cm / 5' 11"
- **Maße (B/T/H):** 82 / 59 / 88 cm — 32" / 23" / 34,5"
- **Konfektion:** 34–36 EU / 4–6 US
- **Schuhgröße:** 40 EU / 9,5 US / 7 UK
- **Haare:** Haare: Buzzed
- **Augen:** Tiefbraun

VISUELLE DNA

- **Gesicht:** Markante, skulpturale Knochenstruktur mit hohen Wangenknochen und definierter Jawline
- **Signatur:** Minimalistisches Buzzed-Profil und ein intensiver, fesselnder Blick
- **Teint:** Tiefdunkel mit seidigem Glanz und sichtbarer natürlicher Textur

HINWEIS: Dieser Charakter und sämtliches Bildmaterial sind KI-generiert / synthetisch.
Es wird keine reale Person dargestellt.





la AMATA / SYNTHETIC TALENT



la AMATA / SYNTHETIC TALENT



la AMATA / SYNTHETIC TALENT



la AMATA / SYNTHETIC TALENT



la AMATA / SYNTHETIC TALENT



la AMATA / SYNTHETIC TALENT



la AMATA / SYNTHETIC TALENT



la AMATA / SYNTHETIC TALENT



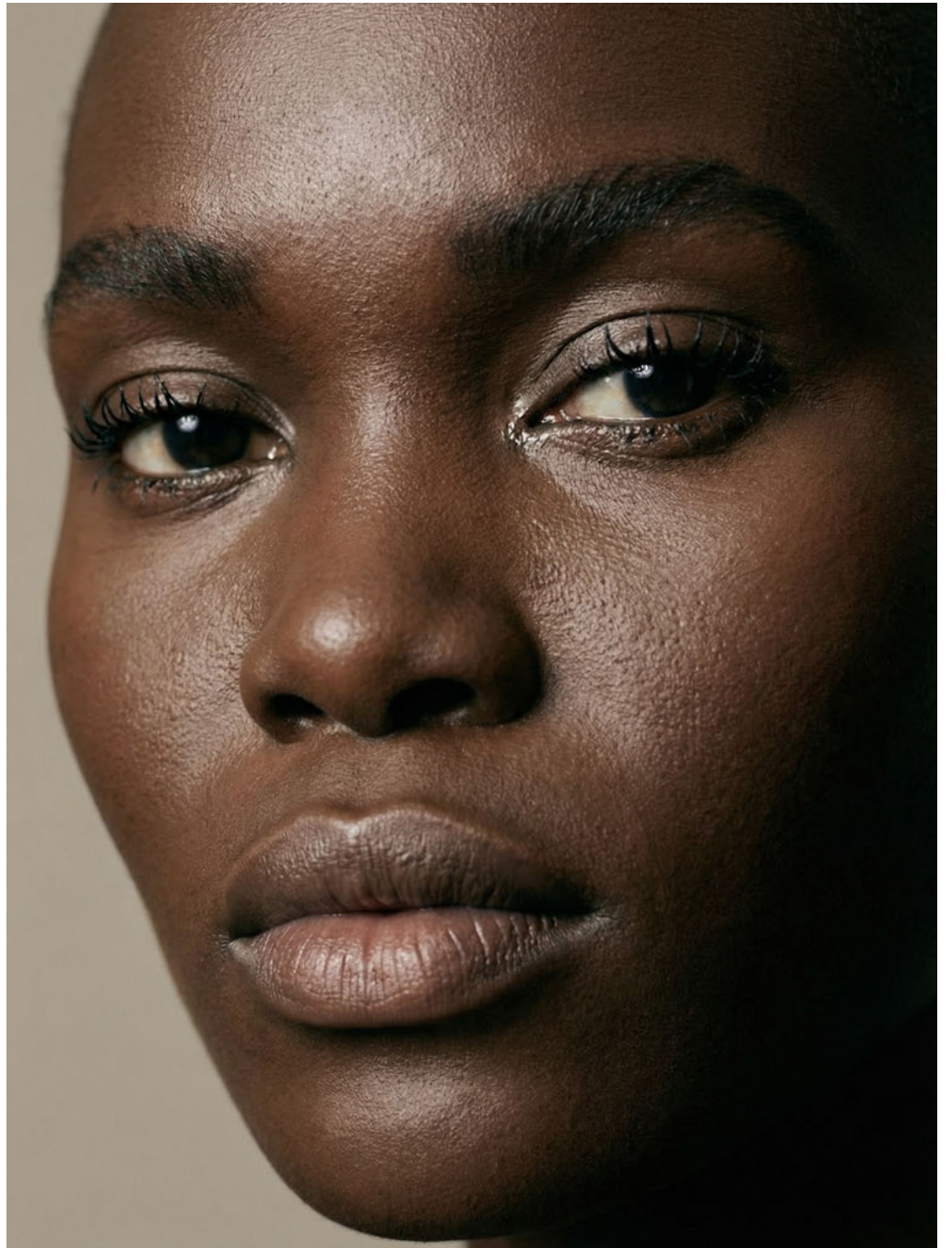
la AMATA / SYNTHETIC TALENT



la AMATA / SYNTHETIC TALENT



la AMATA / SYNTHETIC TALENT



la AMATA / SYNTHETIC TALENT



la AMATA / SYNTHETIC TALENT



la AMATA / SYNTHETIC TALENT



la AMATA / SYNTHETIC TALENT



la AMATA / SYNTHETIC TALENT



la AMATA / SYNTHETIC TALENT

METAFUSIONLAB | generating media

A joint venture of HENNIG Agentur für Kommunikation GmbH & HENNIG Media GmbH
Allersberger Straße 85 · 90461 Nürnberg · Germany

T. +49 911 58685040

E. hello@metafusionlab.de

W. www.metafusionlab.de

