



*le* KAYON / SYNTHETIC TALENT

## VISUELLE IDENTITÄT

- **Name:** Kayon
- **Typ:** AI-generated fashion character
- **Essenz:** Composed Precision / Radiant Authority

## FACTS

- **Größe:** 188 cm / 6' 2"
- **Maße (B/T/H):** 102 / 79 / 97 cm — 40" / 31" / 38"
- **Konfektion:** 48 EU / 38R US (Lean Athletic Fit)
- **Schuhgröße:** 44 EU / 11 US / 10 UK
- **Haare:** Schwarz / Ultra-Short Fade
- **Augen:** Tiefdunkel / Analytisch & Empathisch

## VISUELLE DNA

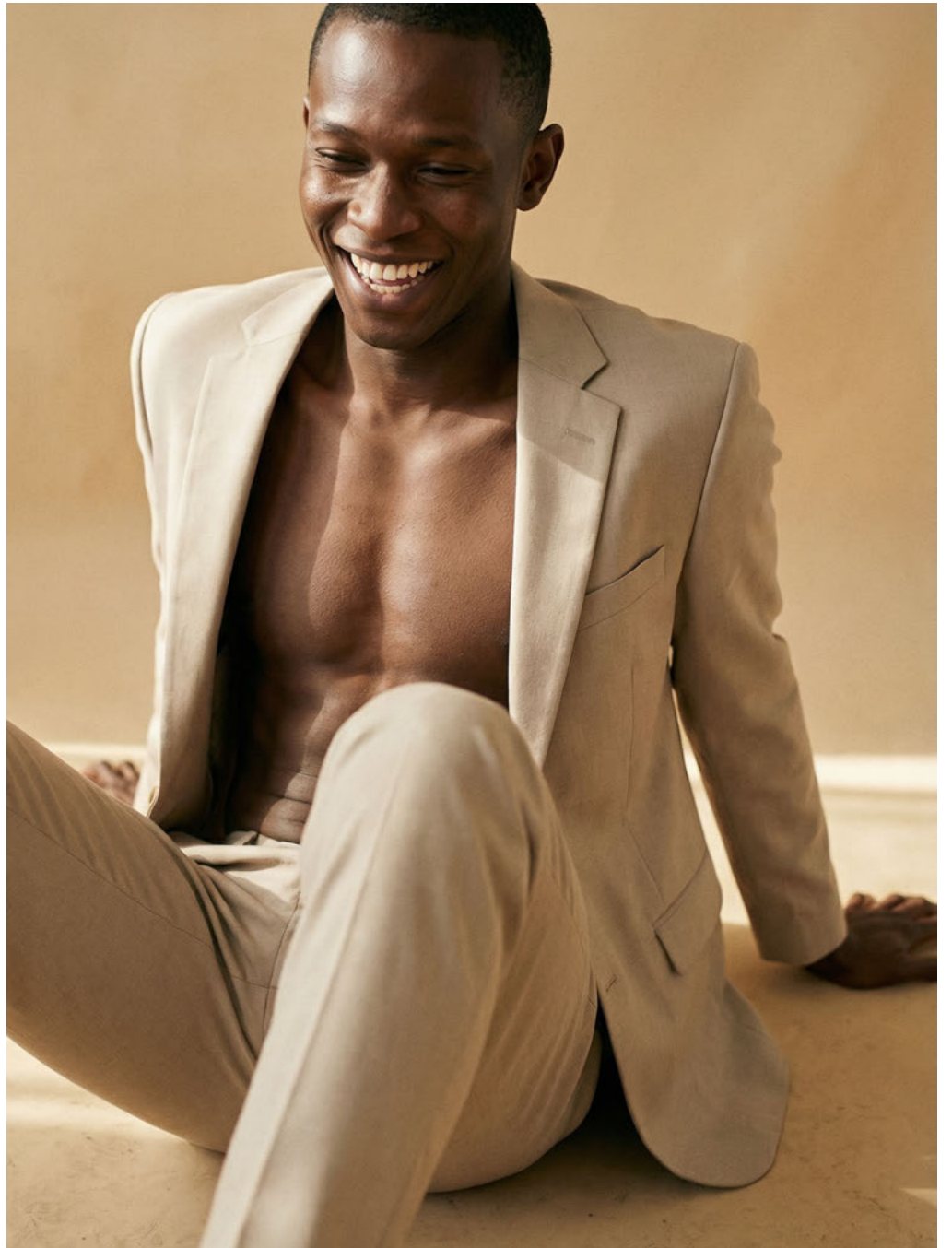
- **Gesicht:** Hochgradig symmetrische Gesichtszüge mit einer markanten, aber edel geformten Kieferpartie. Er wirkt wie aus dunklem Marmor gemeißelt
- **Signatur:** Der „Balance-Impact“. Kayon beherrscht den Wechsel zwischen unnahbarer Strenge und einer einnehmenden, statusbetonten Herzlichkeit
- **Teint:** Reicher, ebenmäßiger Melanin-Ton mit subtilem Glanz; optimiert für High-Key-Studio settings und helles mediterranes Sonnenlicht

HINWEIS: Dieser Charakter und sämtliches Bildmaterial sind KI-generiert / synthetisch.  
Es wird keine reale Person dargestellt.





*le* KAYON / SYNTHETIC TALENT



*le* KAYON / SYNTHETIC TALENT



*le* KAYON / SYNTHETIC TALENT



*le* KAYON / SYNTHETIC TALENT



*le* KAYON / SYNTHETIC TALENT



*le* KAYON / SYNTHETIC TALENT



*le* KAYON / SYNTHETIC TALENT



*le* KAYON / SYNTHETIC TALENT



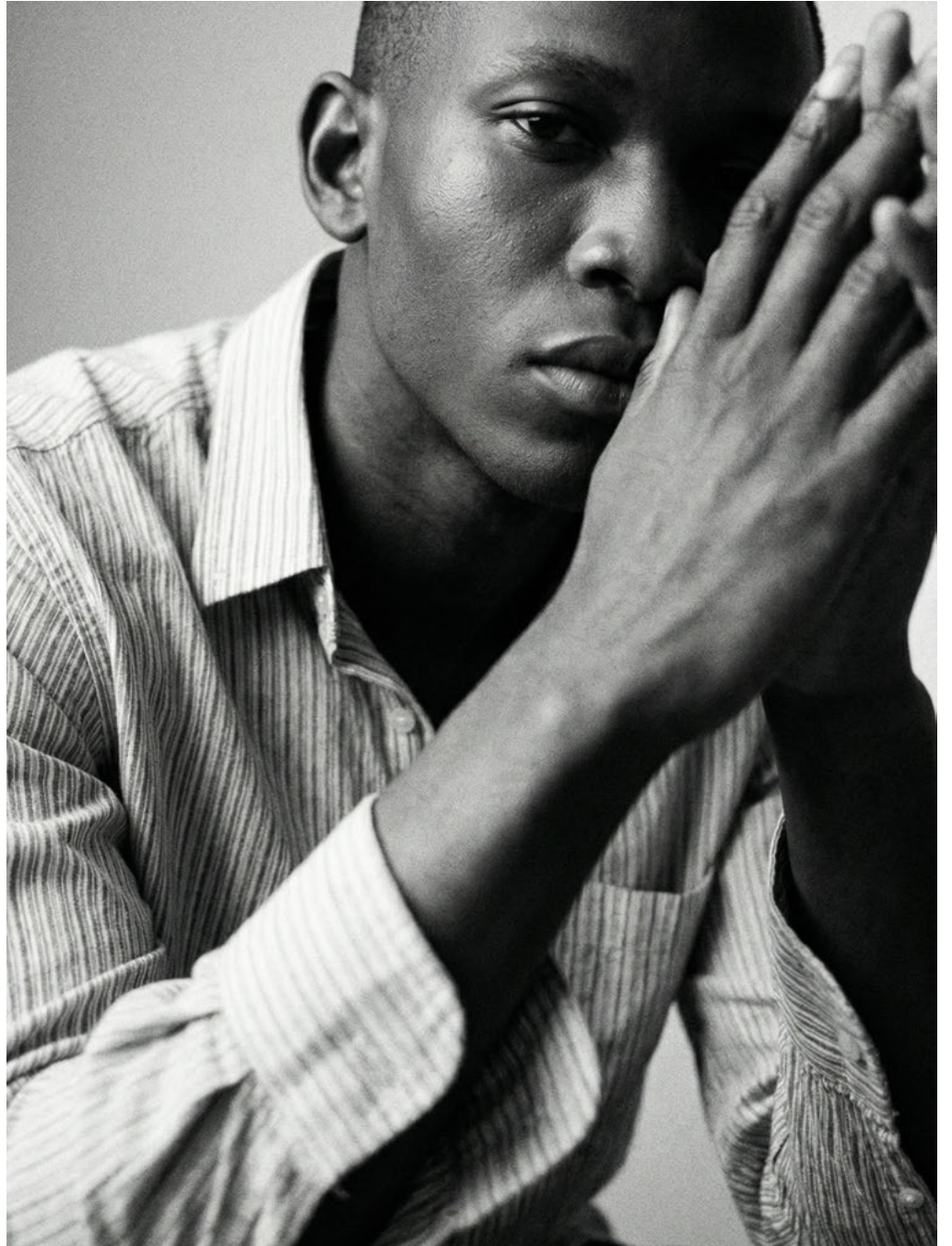
*le* KAYON / SYNTHETIC TALENT



*le* KAYON / SYNTHETIC TALENT



*le* KAYON / SYNTHETIC TALENT



*le* KAYON / SYNTHETIC TALENT



*le* KAYON / SYNTHETIC TALENT



*le* KAYON / SYNTHETIC TALENT



*le* KAYON / SYNTHETIC TALENT



*le* KAYON / SYNTHETIC TALENT



*le* KAYON / SYNTHETIC TALENT



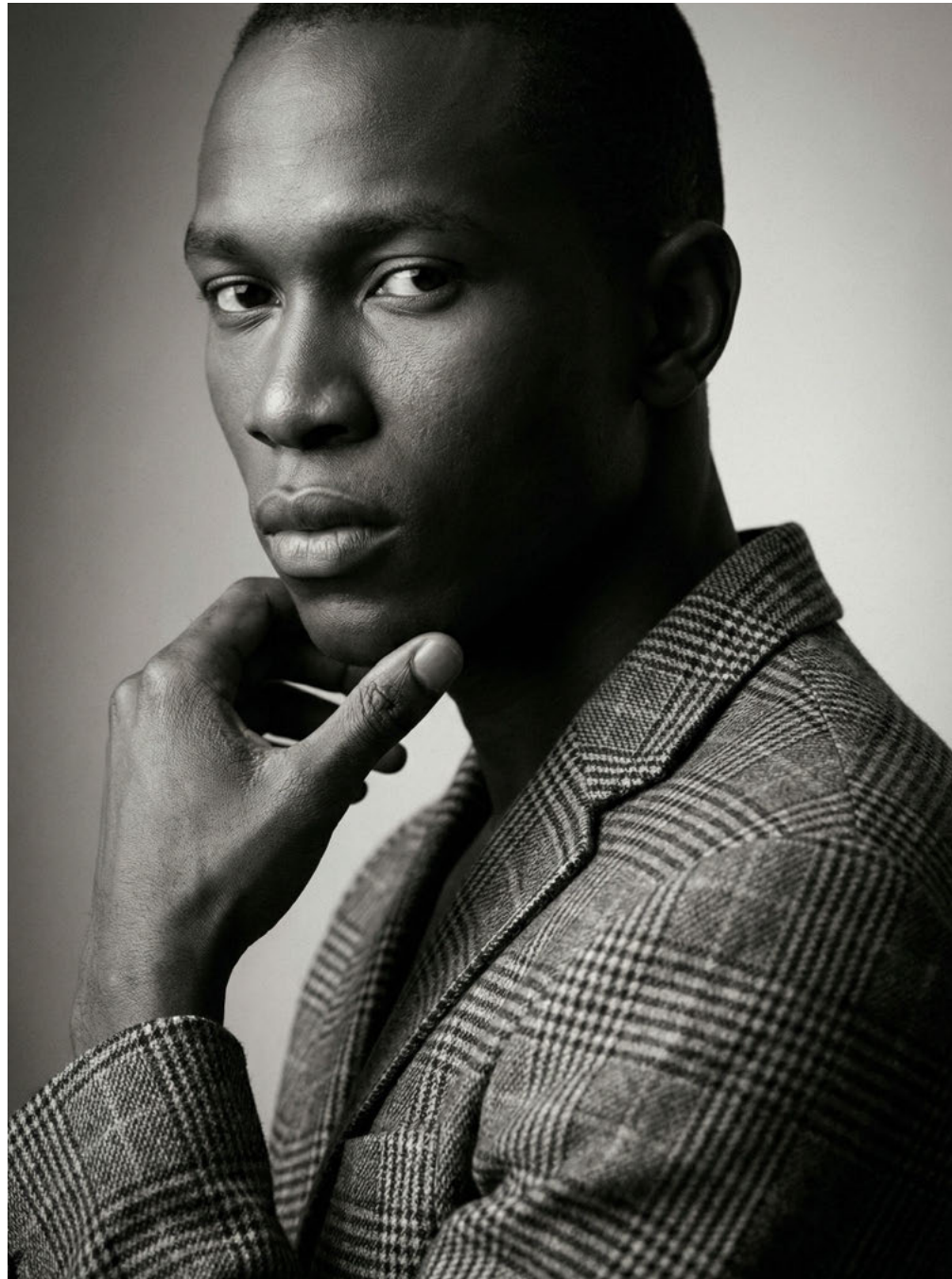
*le* KAYON / SYNTHETIC TALENT



*le* KAYON / SYNTHETIC TALENT



*le* KAYON / SYNTHETIC TALENT



*le* KAYON / SYNTHETIC TALENT



*le* KAYON / SYNTHETIC TALENT





*le* KAYON / SYNTHETIC TALENT



*le* KAYON / SYNTHETIC TALENT

**METAFUSIONLAB | generating media**

A joint venture of HENNIG Agentur für Kommunikation GmbH & HENNIG Media GmbH  
Allersberger Straße 85 · 90461 Nürnberg · Germany

T. +49 911 58685040

E. [hello@metafusionlab.de](mailto:hello@metafusionlab.de)

W. [www.metafusionlab.de](http://www.metafusionlab.de)

