



la NAYA / SYNTHETIC TALENT

VISUELLE IDENTITÄT

- **Name:** Naya
- **Typ:** AI-generated fashion character
- **Essenz:** Sublime mediterrane Wärme / Organische Souveränität

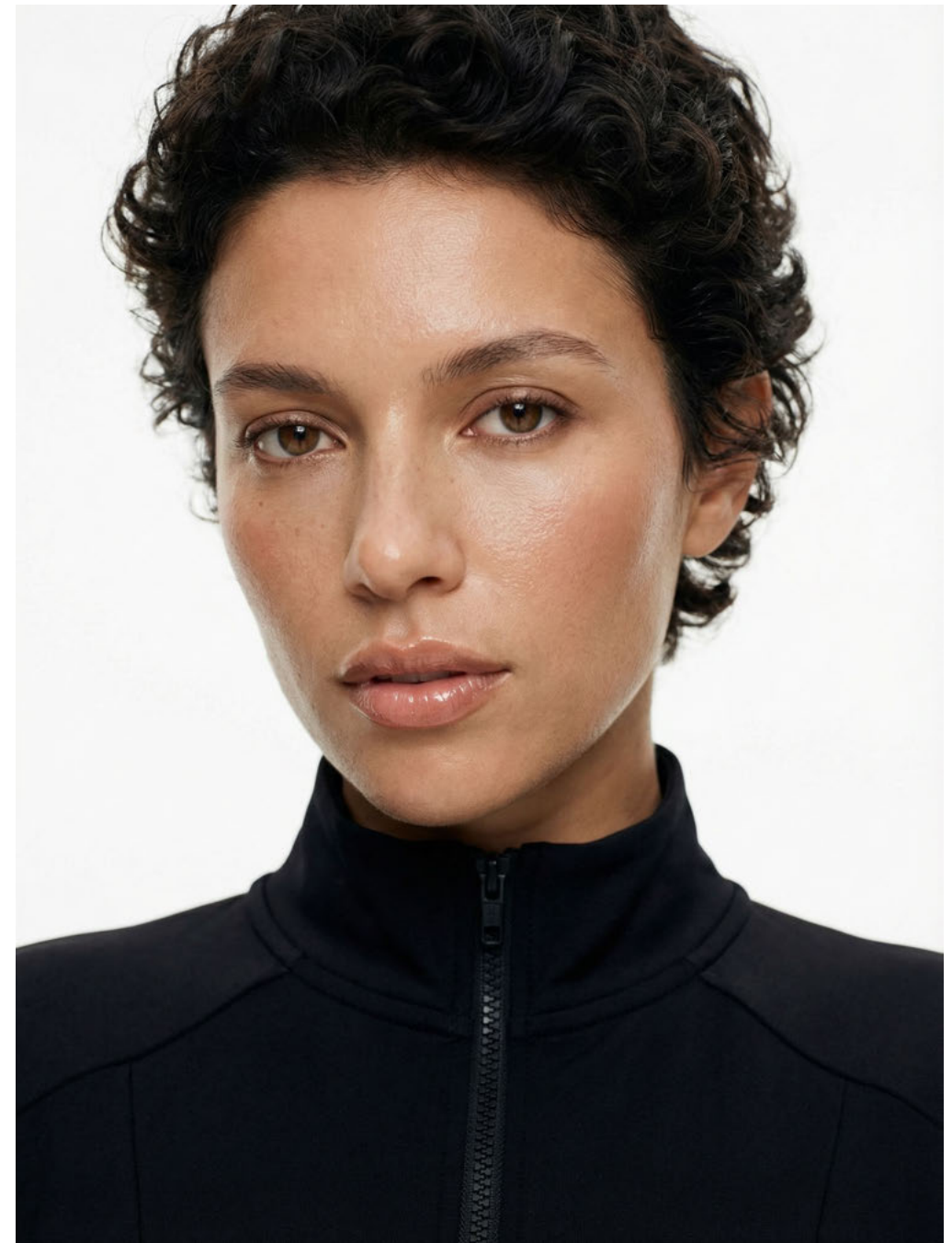
FACTS

- **Größe:** 178 cm / 5' 10"
- **Maße (B/T/H):** 84 / 62 / 90 cm — 33" / 24,5" / 35,5"
- **Konfektion:** 36 EU / 6 US
- **Schuhgröße:** 39 EU / 8,5 US
- **Haare:** Dunkelbraun / Natürliche, skulpturale Locken
- **Augen:** Bernstein-Braun / Tiefgründig

VISUELLE DNA

- **Gesicht:** Herzförmige Symmetrie mit betonter Brauenpartie und hoher Stirn
- **Signatur:** Hochexpressive, aber kontrollierte Mundpartie
- **Teint:** Warmer, „Sunkissed“-Grundton mit delikater Porenzeichnung und strategischen Sommersprossen

HINWEIS: Dieser Charakter und sämtliches Bildmaterial sind KI-generiert / synthetisch.
Es wird keine reale Person dargestellt.





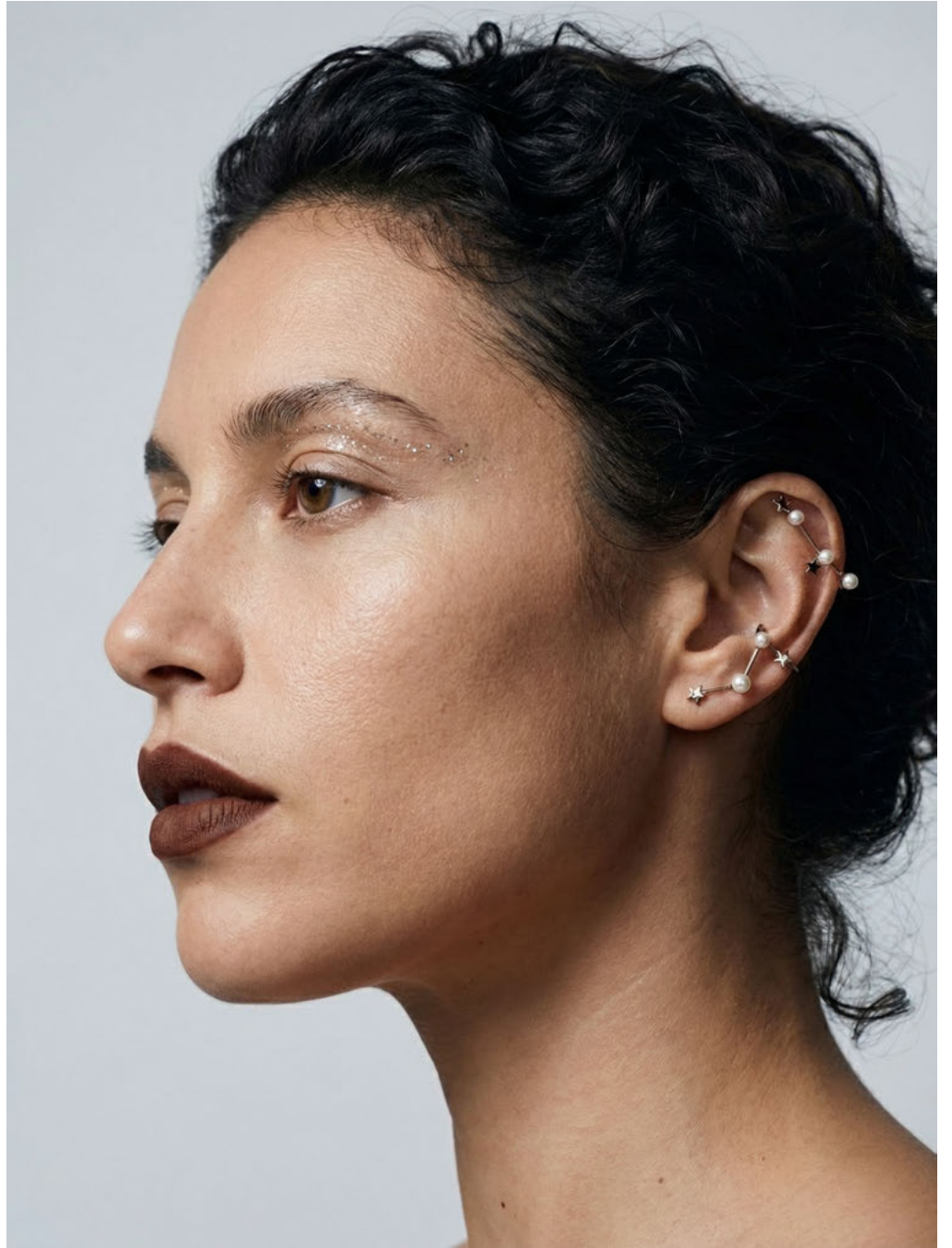
la NAYA / SYNTHETIC TALENT



la NAYA / SYNTHETIC TALENT



la NAYA / SYNTHETIC TALENT



la NAYA / SYNTHETIC TALENT



la NAYA / SYNTHETIC TALENT



la NAYA / SYNTHETIC TALENT



la NAYA / SYNTHETIC TALENT



la NAYA / SYNTHETIC TALENT



la NAYA / SYNTHETIC TALENT



la NAYA / SYNTHETIC TALENT



la NAYA / SYNTHETIC TALENT



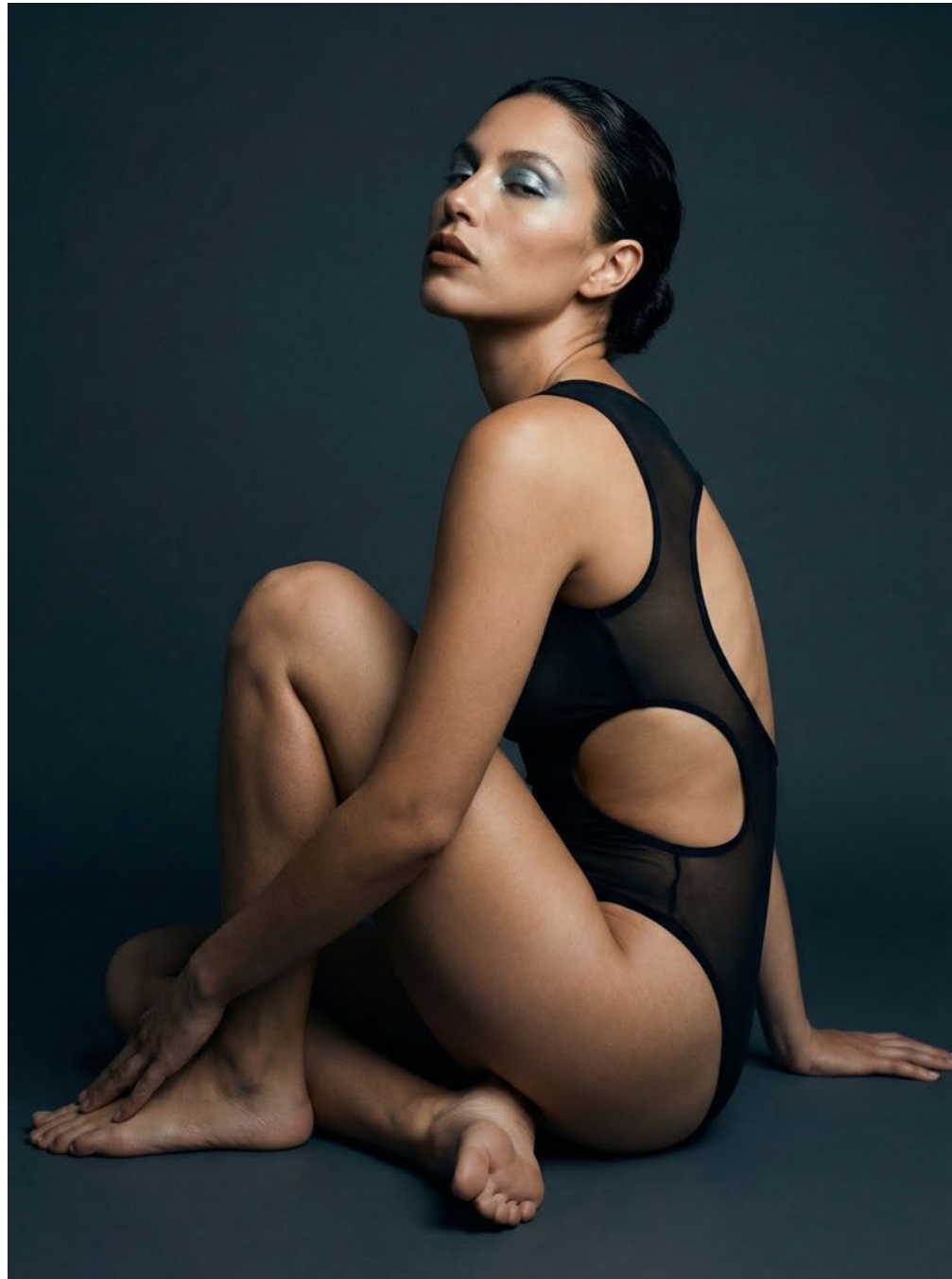
la NAYA / SYNTHETIC TALENT



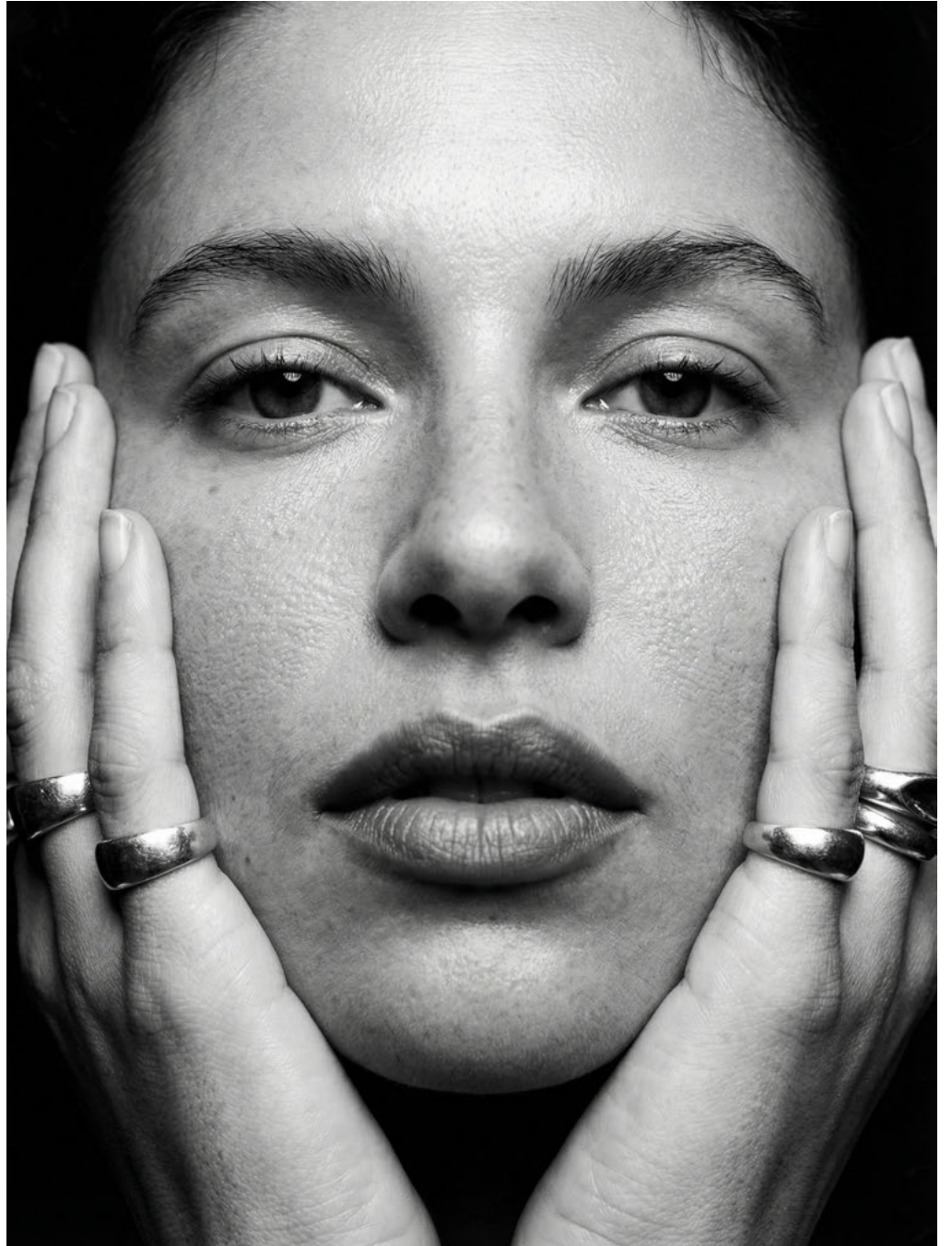
la NAYA / SYNTHETIC TALENT



la NAYA / SYNTHETIC TALENT



la NAYA / SYNTHETIC TALENT



la NAYA / SYNTHETIC TALENT



la NAYA / SYNTHETIC TALENT



la NAYA / SYNTHETIC TALENT

METAFUSIONLAB | generating media

A joint venture of HENNIG Agentur für Kommunikation GmbH & HENNIG Media GmbH
Allersberger Straße 85 · 90461 Nürnberg · Germany

T. +49 911 58685040

E. hello@metafusionlab.de

W. www.metafusionlab.de

